

BIO Tanks

DEPÓSITOS



Depósito Vertical Aéreo

DVA



Aplicación:
Almacenamiento de agua.

Características:

- Fabricado en PRFV (plástico reforzado con fibra de vidrio).
- Fondos inferior y superior planos (opcional con fondo superior semielíptico).
- Instalación en superficie.
- Posibilidad de fabricación a medida.
- Pintura top coat gris con tratamiento anti-UV.

Accesorios incluidos:

- 1 boca de hombre superior roscada DN450.
- 1 brida de aspiración en PRFV (DN según depósito).
- 1 rebosadero PVC, 1 refuerzo para flotador y franja de nivel.
- 2 asas de elevación a partir de DVA-120240.

Accesorios opcionales:

- Boca de hombre hermética lateral DN500 / DN600.
- Tubuladuras en PRFV o PVC.
- Flotador de latón con boya PE.
- Boyas de nivel.
- Escaleras, barandillas y pasarelas en PRFV o en acero.
- Indicador de nivel exterior con tubo PVC glass..

Ver todas los accesorios en pág. 18-19

Código	Vol. (L.)	Med. (mm.)		Brida PRFV
		Ø	Alto	
DVA-10100	1000	1000	1300	DN 50
DVA-20120	2000	1200	1750	DN 50
DVA-30120	3000	1200	2600	DN 50
DVA-30140	3000	1400	2000	DN 50
DVA-40140	4000	1400	2600	DN 50
DVA-40180	4000	1800	1600	DN 50
DVA-50180	5000	1800	2000	DN 65
DVA-50200	5000	2000	1600	DN 65
DVA-60200	6000	2000	1900	DN 65
DVA-60240	6000	2400	1350	DN 65
DVA-70200	7000	2000	2200	DN 65
DVA-70240	7000	2400	1550	DN 65
DVA-80200	8000	2000	2550	DN 65
DVA-80240	8000	2400	1750	DN 65
DVA-90240	9000	2400	2000	DN 65
DVA-90280	9000	2800	1450	DN 65
DVA-100240	10000	2400	2200	DN 65
DVA-100280	10000	2800	1650	DN 65
DVA-120240	12000	2400	2600	DN 65
DVA-120280	12000	2800	1950	DN 65
DVA-150240	15000	2400	3300	DN 65
DVA-150280	15000	2800	2450	DN 65
DVA-180240	18000	2400	4000	DN 65
DVA-180280	18000	2800	2950	DN 65
DVA-200240	20000	2400	4400	DN 80
DVA-200280	20000	2800	3250	DN 80
DVA-220280	22000	2800	3600	DN 80
DVA-220300	22000	3000	3150	DN 80
DVA-250280	25000	2800	4200	DN 80
DVA-250300	25000	3000	3600	DN 80
DVA-300280	30000	2800	4900	DN 80
DVA-300300	30000	3000	4300	DN 80
DVA-350300	35000	3000	5000	DN 80
DVA-400300	40000	3000	5800	DN 80
DVA-450300	45000	3000	6400	DN 80
DVA-500300	50000	3000	7100	DN 80

* Consultar para depósitos de mayor capacidad.



Depósito Vertical con Soportes

DVS



Código	Vol. (l.)	Med. (mm.)		Brida PRFV
		Ø	Alto	
DVS-20	2000	1200	2820	50
DVS-30	3000	1200	3620	50
DVS-40	4000	1600	2580	50
DVS-50	5000	1600	3060	50
DVS-60	6000	1600	3560	50
DVS-80	8000	2000	3700	50
DVS-100	10000	2000	4350	65
DVS-120	12000	2400	4150	65
DVS-150	15000	2400	4800	65
DVS-180	18000	2400	5450	65
DVS-200	20000	2400	5900	80
DVS-220	22000	2400	6350	80
DVS-250	25000	2400	7000	80
DVS-300	30000	2400	8100	80
DVS-350	35000	2400	9200	80
DVS-400	40000	3000	7490	80
DVS-450	45000	3000	8190	80
DVS-500	50000	3000	8890	80

** Consultar para depósitos de mayor capacidad.*

Aplicación:

Almacenamiento de agua.

Características:

- Fabricado en PRFV (plástico reforzado con fibra de vidrio).
- Patas en PRFV.
- Fondos inferior y superior semielípticos (opcional fondo superior plano)
- Instalación en superficie.
- Pintura top coat gris con tratamiento anti-UV.
- Desde 3 hasta 5 patas según dimensiones del depósito.

Accesorios incluidos

- 1 boca de hombre superior roscada DN450.
- 1 respiradero PVC y franja de nivel.
- 1 brida de aspiración en PRFV (DN según depósito).
- 1 toma superior PVC (Ø a concretar).

Accesorios opcionales:

- Boca de hombre hermética lateral DN500 / DN600.
- Tubuladuras en PRFV o PVC
- Indicador de nivel exterior con tubo PVC glass.
- Escalera, barandilla o pasarela en PRFV o acero.

Ver todos los accesorios en pág. 18-19

Depósito Horizontal Aéreo

DHA



Aplicación:
Almacenamiento de agua

Características:

- Fabricado en PRFV (plástico reforzado con fibra de vidrio).
- Fondo inferior y superior semielípticos.
- Patas en PRFV.
- Instalación en superficie.
- Pintura top coat gris con tratamiento anti-UV.

Accesorios incluidos

- 1 boca de hombre superior roscada DN450.
- 1 brida de aspiración en PRFV (DN según depósito).
- 1 toma superior PVC para llenado (\emptyset a concretar).
- 1 respiradero PVC y franja de nivel.

Accesorios opcionales:

- Tubuladuras en PRFV o PVC
- Indicador de nivel exterior con tubo PVC glass.
- Escalera y pasarela en PRFV o acero.

Ver todos los accesorios en pág. 18-19

Código	Vol. (l.)	Med. (mm.)			Brida PRFV
		\emptyset	Largo	Alto	
DHA-20	2000	1250	1745	1620	DN 50
DHA-30	3000	1250	2858	1620	DN 50
DHA-40	4000	1630	2495	1905	DN 50
DHA-50	5000	1630	2970	1905	DN 50
DHA-60	6000	1630	3445	1905	DN 65
DHA-80	8000	1630	4395	1905	DN 65
DHA-100	10000	2000	3400	2280	DN 65
DHA-120	12000	2000	4300	2280	DN 65
DHA-150	15000	2400	3800	2680	DN 65
DHA-180	18000	2400	4200	2680	DN 65
DHA-200	20000	2400	4600	2680	DN 80
DHA-220	22000	2400	5200	2680	DN 80
DHA-250	25000	2400	5800	2680	DN 80
DHA-300	30000	2400	6800	2680	DN 80
DHA-350	35000	2400	7900	3280	DN 80
DHA-400	40000	3000	6100	3280	DN 80
DHA-450	45000	3000	6800	3280	DN 80
DHA-500	50000	3000	7500	3280	DN 80

* Consultar para depósitos de mayor capacidad.

Depósito Rectangular a Medida

DRM

Aplicación:
Almacenamiento de agua.

Características:

- Fabricado en PRFV (plástico reforzado con fibra de vidrio)
- Refuerzo perimetral exterior en acero revestido en PRFV.
- Cuadernas interiores en PRFV.
- Dimensiones y geometría conforme especificaciones del cliente.
- Instalación en superficie.
- Pintura top coat gris con tratamiento anti-UV.





Depósitos Aislados

DA

Aplicación:

- Almacenamiento de agua.
- Almacenamiento de productos químicos.
- Almacenamiento de productos alimentarios.

Características:

- Fabricado en PRFV (plástico reforzado con fibra de vidrio).
- Aislamiento de baja conductividad térmica.
- Terminación en PRFV.
- Posibilidad de aislar depósitos verticales con fondo plano o con patas o depósitos horizontales.
- Instalación en superficie.
- Pintura top coat gris con tratamiento anti-UV.

Ver todos los accesorios en pág. 18-19



Depósito Cónico con Tapa Suelta

DCS

Aplicación:
Almacenamiento de agua.

Accesorios incluidos:
- No incluye accesorios.

Depósito Cónico con Tapa Suelta

Código	Vol. (l.)	Med. (mm.)	
		Ø	Alto
DCS-10	100	635	580
DCS-20	200	720	750
DCS-30	300	720	950
DCS-50	500	920	1120
DCS-100	1000	1200	1190
DCS-200	2000	1590	1420
DCS-300	3000	1590	1790



Depósito Cónico Cerrado

DCC

Aplicación:
Almacenamiento de agua.

Accesorios incluidos:
- 1 boca de hombre superior roscada Ø450.
- 1 racor pasamuros de latón
- 1 rebosadero PVC Ø50
- 1 refuerzo para flotador
- 1 franja de nivel.

Depósito Cónico Cerrado

Código	Vol. (l.)	Med. (mm.)		Ø Racor inf.	Ø Tapa p.p.
		Ø	Alto		
DCC-10	100	635	580	1"	250
DCC-20	200	720	750	1"	450
DCC-30	300	720	950	1½"	450
DCC-50	500	920	1120	1½"	450
DCC-100	1000	1200	1190	1½"	450
DCC-200	2000	1590	1420	1½"	450
DCC-300	3000	1590	1790	1½"	450



Depósito Rectangular con Tapa Suelta

DRS

Aplicación:
Almacenamiento de agua.

Accesorios incluidos:
- No incluye accesorios.

Depósito Rectangular con Tapa Suelta

Código	Vol. (l.)	Med. (mm.)		
		Largo	Ancho	Alto
DRS-5	50	500	425	410
DRS-10	100	680	515	400
DRS-20	200	1070	630	480
DRS-30	300	1190	730	480
DRS-50	500	1335	885	560
DRS-100	1000	1400	1080	830

Depósito Rectangular Cerrado

DRC

Accesorios incluidos:
- 1 boca de hombre superior roscada.
- 1 racor pasamuros de latón
- 1 rebosadero PVC Ø50
- 1 refuerzo para flotador
- 1 franja de nivel.

Depósito Rectangular Cerrado

Código	Vol. (l.)	Med. (mm.)			Ø Racor inf.	Ø Tapa p.p.
		Largo	Ancho	Alto		
DRC-5	50	500	425	410	1"	250
DRC-10	100	680	515	400	1"	450
DRC-20	200	1070	635	480	1"	450
DRC-30	300	1190	730	480	1"1/4	450
DRC-50	500	1355	885	560	1"1/4	450
DRC-100	1000	1400	1080	830	1"1/2	450



Depósito Contra Incendios

DCI - "Tipo C" Capacidad Reducida

DCIB - "Tipo B" Capacidad Efectiva

Modelo	Vol. (l.)	Med. (mm.)		Brida PRFV
		Ø	Alto	
DCI-60200	6000	2000	2000	DN65
DCI-60240	6000	2400	1400	DN65
DCI-120200	12000	2000	3950	DN80
DCI-120240	12000	2400	2700	DN80
DCI-120280	12000	2800	2000	DN80
DCI-120300	12000	3000	1750	DN80
DCI-240280	24000	2800	3950	DN80
DCI-240300	24000	3000	3450	DN80

Modelo	Vol. (l.)	Med. (mm.)		Brida PRFV
		Ø	Alto	
DCIB-60200	6000	2000	2440	DN65
DCIB-60240	6000	2400	1860	DN65
DCIB-120240	12000	2400	3185	DN80
DCIB-120280	12000	2800	2480	DN80
DCIB-120300	12000	3000	2230	DN80
DCIB-240280	24000	2800	3950	DN80
DCIB-240300	24000	3000	3450	DN80

Características:

- Fabricado en PRFV (plástico reforzado con fibra de vidrio).
- Fabricado conforme norma UNE-23500.
- Pintura top coat rojo con tratamiento anti-UV.



Accesorios incluidos:

- 1 boca de hombre superior roscada DN450.
- 1 brida de aspiración en PRFV (DN según depósito).
- 1 Sistema anti-vórtice SAV (sólo en DCIB)
- 1 rebosadero PVC Ø50, 1 refuerzo para flotador y franja de nivel.
- Asas de elevación a partir de 12 m³.

Accesorios opcionales:

- Boca hermética lateral DN500.
- Tubuladuras en PRFV para colector de pruebas, vaciado, llenado, rebase, etc.
- Sistema anti-vórtice.
- Flotador de latón con boya PE.
- Boyas de nivel.
- Indicador de nivel exterior con tubo PVC glass.

Ver todos los accesorios en pág. 18-19

Kit para depósitos DCI

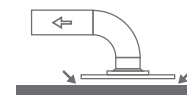
- KDCI-65: sistema anti-vórtice SAV-65, 1 brida PRFV DN50 (colector de pruebas) y 1 flotador de latón con boya PE 1" (mod. FLB-1)
- KDCI-80: sistema anti-vórtice SAV-80, 1 brida PRFV DN65 (colector de pruebas) y 1 flotador de latón con boya PE 1" (mod. FLB-1)

Kit para depósitos DCIB

- KDCIB: 1 brida PRFV DN65 (colector de pruebas) y 1 flotador de latón con boya 1" (mod. FLB-1)

Sistema Anti-Vórtice

DCI: opcional
DCIB: incluido



Depósitos Contra Incendios

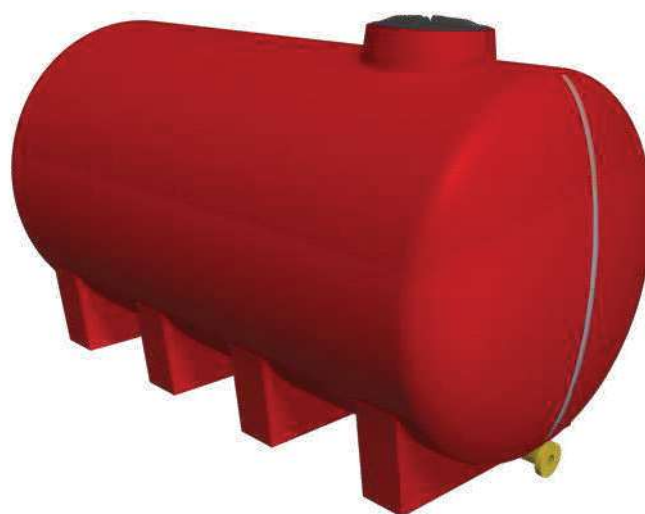
DCIH - Horizontal

Código	Vol. (l.)	Med. (mm.)		Brida PRFV
		Ø	Largo	
DCIH-60	6000	1630	3445	DN65
DCIH-120	12000	2000	4300	DN80
DCIH-240	24000	2400	5750	DN80

* Consultar para depósitos de mayor capacidad.

Kit para depósitos DCIH

- KDCIH: 1 brida PRFV DN65 (colector de pruebas), 1 brida PRFV DN50 (vaciado) y 1 flotador de latón con boya 1" (mod. FLB-1)



Accesorios incluidos:

- 1 boca de hombre superior roscada DN450.
- 1 brida de aspiración PRFV.
- Rebosadero, refuerzo para flotador y franja de nivel.
- Pintura Top Coat color rojo con tratamiento anti-UV.

Ver todos los accesorios en pág. 18-19

Accesorios opcionales:

- Boca hermética lateral DN500.
- Tubuladuras en PRFV para colector de pruebas, vaciado, llenado, - rebase, etc.
- Sistema anti-vórtice SAV
- Flotador de latón con boya PE.
- Boyas de nivel.
- Indicador de nivel exterior con tubo PVC glass.

Depósitos Contra Incendios

DCIE - Horizontal Enterrar



Kit para depósitos DCIE

- KDCIE-75: 1 tubería de aspiración PVC Ø75 con válvula de pie de latón de 2 1/2", 1 brida PRFV DN65 (colector de pruebas) y 1 flotador de latón con boya 1" (mod. FLB-1)
- KDCIE-90: 1 tubería de aspiración PVC Ø90 con válvula de pie de latón de 3", 1 brida PRFV DN65 (colector de pruebas) y 1 flotador de latón con boya 1" (mod. FLB-1)

Código	Vol. (l.)	Med. (mm.)		Toma PVC
		Ø	Largo	
DCIE-60	6000	1630	3445	Ø75
DCIE-120	12000	2000	4300	Ø90
DCIE-240	24000	2400	5750	Ø90

* Consultar para depósitos de mayor capacidad.

Accesorios incluidos:

- 1 boca de hombre superior roscada DN450.
- 1 toma PVC para aspiración (Ø a concertar).
- 1 respiradero PVC y refuerzo para flotador.
- Asas de elevación metálicas.

Accesorios opcionales:

- Tubuladuras en PRFV para colector de pruebas, vaciada, llenado, rebose, etc.
- Tubería PVC de aspiración con válvula de pie de latón.
- Flotador de latón con boya de plástico (llenado).
- Boyas de nivel.

Ver todos los accesorios en pág. 18-19



DCCB

DRCB

Código	Vol. (l.)	Med. (mm.)			Tomas PVC		
		Largo	Ancho	Alto	Salida	Vaciado	Rebose
DCCB-10	100	-	Ø635	580	Ø32	Ø50	Ø50
DCCB-50	500	-	Ø920	1120	Ø50	Ø50	Ø50
DRCB-10	100	680	515	400	Ø32	Ø50	Ø50
DRCB-50	500	1335	885	560	Ø50	Ø50	Ø50

* Consultar para depósitos de mayor capacidad.

Depósitos de Cebado

DCCB / DRCB

Depósito para cebado automático de grupos de presión con aspiración negativa.

Características:

- Depósito cónico o rectangular con tapa suelta.
- Fabricado en PRFV.
- Pintura top coat rojo con tratamiento anti-UV.
- Conforme norma UNE-23500.

Accesorios incluidos:

- Tomas en PVC para cebado, rebose y vaciado.
- Refuerzo para flotador de llenado.
- Soporte interior para fijación de interruptor de nivel bajo.

Accesorios opcionales:

- Flotador de latón con boya PE
- Boya de nivel

Ver accesorios en pág. 18-19

Depósito Productos Químicos

DPQ

Aplicación:

Almacenamiento de productos químicos.

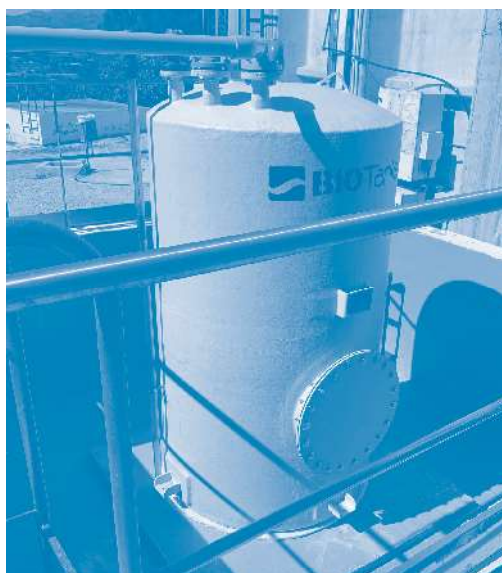
Almacenamiento de fluidos a altas temperaturas.

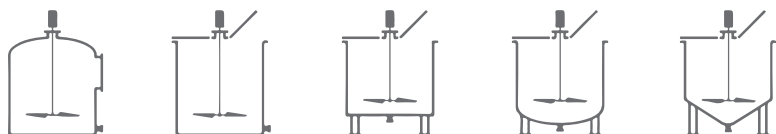
Características:

- Fabricado en PRFV (plástico reforzado con fibra de vidrio) con resinas especiales para contacto con productos químicos o corrosivos.
- Fabricados en simple o doble pared.
- Calculados según norma UNE-13121.
- Conforme a la normativa APQ-6.

Accesorios

- Bocas de hombre herméticas laterales o superiores.
- Tubuladuras en PRFV.
- Instrumentación para nivel, sobrellenado, fugas, etc.
- Indicador de nivel exterior con PVC glass.
- Escaleras, barandillas y pasarelas en PRFV o en acero.





Depósito para Agitación y Mezcla

DAM

Aplicación:
Mezcla de fluidos.

Características:

- Fabricado en PRFV (plástico reforzado con fibra de vidrio) con resinas especiales para contacto con líquidos corrosivos y a altas temperaturas.
- Diferentes formatos según necesidades de cada instalación.

Accesorios incluidos

- Tapa superior atornillada y abatible a 1/3.
- Deflectores internos.
- Soporte para agitador en PRFV o en acero.
- Tubuladuras para vaciado, llenado, etc.

Dosificador PEAD

DSF



Aplicación:
Dosificación de productos químicos.

Características:

- Fabricado en polietileno de alta densidad.
- Color blanco translúcido con tratamiento anti-UV.
- Tapa superior roscada PEAD.
- Soporte para bomba dosificadora.
- Escala de nivel grabada .

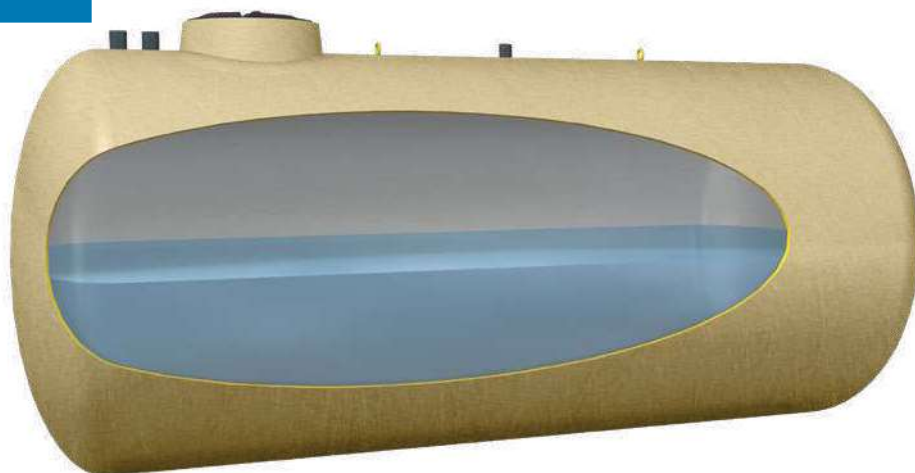
Código	Vol. (l.)	Med. (mm.)		Tapa Ø
		Ø	Alto	
DSF-5	50	376	680	150
DSF-10	100	474	646	150
DSF-20	230	575	950	220
DSF-50	580	790	1255	275
DSF-100	1.050	995	1470	275

Depósito Horizontal Enterrar

DHE

Código	Vol. (l.)	Med. (mm.)		
		Ø	Largo	Alto
DHE-20	2000	1250	1745	1400
DHE-30	3000	1250	2585	1400
DHE-40	4000	1630	2495	1780
DHE-50	5000	1630	2970	1780
DHE-60	6000	1630	3445	1780
DHE-80	8000	1630	4395	1780
DHE-100	10000	2000	3400	2150
DHE-120	12000	2000	4300	2150
DHE-150	15000	2400	3800	2550
DHE-180	18000	2400	4200	2550
DHE-200	20000	2400	4600	2550
DHE-220	22000	2400	5200	2550
DHE-250	25000	2400	5800	2550
DHE-300	30000	2400	6800	2550
DHE-350	35000	2400	7900	2550
DHE-400	40000	3000	6100	3150
DHE-450	45000	3000	6800	3150
DHE-500	50000	3000	7500	3150

* Consultar para depósitos de mayor capacidad.



Aplicación:
Almacenamiento de agua.

Características:
- Fabricado en PRFV (plástico reforzado con fibra de vidrio)
- Fondos semielípticos.
- Instalación enterrado.

Accesorios incluidos
- 1 boca de hombre superior roscada DN450.
- 2 tomas PVC Ø a concretar.
- 1 respiradero PVC Ø 50.
- Asas de elevación metálicas.

Accesorios opcionales:
- Tubería de aspiración con válvula de pie.
- Indicador de nivel de llenado visual.
- Indicador de nivel de llenado electrónico.
- Boyas de nivel.

Ver todos los accesorios ven en pág. 18-19

Depósito Vertical Enterrar

DVE

Código	Vol. (l.)	Med. (mm.)	
		Ø	Alto
DVE-10	1000	1200	1300
DVE-20	2000	1590	1520
DVE-30	3000	1590	1890
DVE-50	5000	2000	1900
DVE-60	6000	2000	2200
DVE-80	8000	2000	2700
DVE-100	10000	2400	2700
DVE-120	12000	2400	3250
DVE-150	15000	2400	4000
DVE-200	20000	3000	3300
DVE-250	25000	3000	4000
DVE-300	30000	3000	4700

* Consultar para depósitos de mayor capacidad.



Aplicación:
Almacenamiento de agua

Características:
- Fabricado en PRFV (plástico reforzado con fibra de vidrio)
- Fondo inferior plano y superior semielíptico
- Instalación enterrado

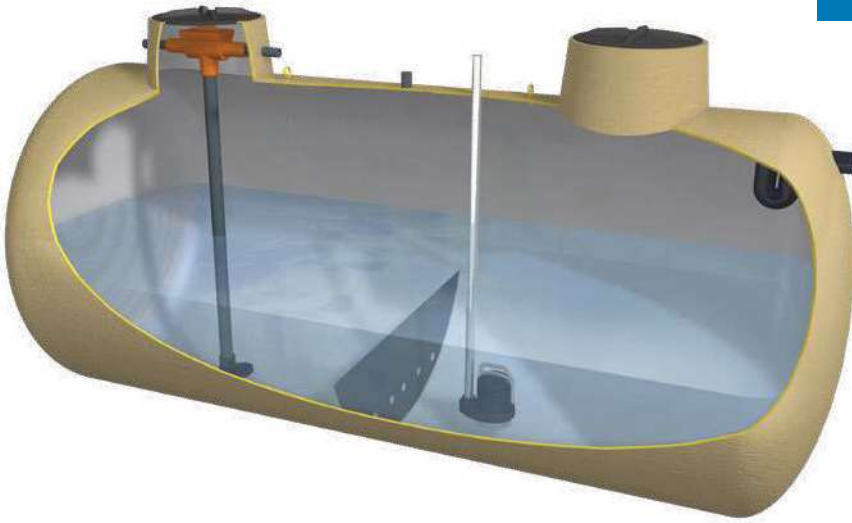
Accesorios incluidos
- 1 boca de hombre superior roscada DN450.
- 2 tomas PVC Ø a concretar.
- 1 respiradero PVC Ø 50.
- Asas de elevación metálicas.

Accesorios opcionales:
- Tubería de aspiración con válvula de pie.
- Indicador de nivel de llenado visual.
- Indicador de nivel de llenado electrónico.
- Boyas de nivel.

Ver todos los accesorios ven en pág. 18-19

Depósito Aguas Pluviales

DAP



Aplicación:
Almacenamiento de aguas pluviales.

Características:
- Fabricado en PRFV (plástico reforzado con fibra de vidrio)
- Fondos semielípticos.
- Instalación enterrado.

Accesorios incluidos:
- 2 bocas de hombre superior roscada DN450
- 1 toma PVC para llenado (Ø a concretar)
- 1 rebosadero PVC (Ø a concretar)
- 1 respiradero PVC Ø 50.
- 1 tabique separador interior en PRFV.
- Asas de elevación metálicas.

Todos los depósitos de aguas pluviales se pueden complementar con diferentes accesorios específicos para la reutilización del agua. Un sistema completo de recuperación y reutilización de agua pluvial debería estar compuesto por un depósito de acumulación, un filtro que retiene las partículas que arrastra el agua pluvial y un equipo de bombeo que permite la reutilización del agua almacenada. El suministro de los accesorios es independiente al depósito.

Kits de Accesorios

Los kits se suministran montados en fábrica, facilitando los trabajos de instalación. También se suministran todos los componentes de los kits de forma individual.

Kit-1:
- Sistema de admisión calmada.
- Rebosadero.



Kit-2:
- Sistema de admisión calmada.
- Rebosadero.
- Filtro interno.



Kit-3:
- Sistema de admisión calmada.
- Rebosadero.
- Filtro interno.
- Kit extracción flotante.



Código	Vol. (l.)	Med. (mm.)		
		Ø	Largo	Alto
DAP-20	2000	1250	1745	1400
DAP-30	3000	1250	2585	1500
DAP-40	4000	1630	2495	1900
DAP-50	5000	1630	2970	1900
DAP-60	6000	1630	3445	1900
DAP-80	8000	1630	4395	1900
DAP-100	10000	2000	3400	2300
DAP-120	12000	2000	4300	2300
DAP-150	15000	2400	3800	2700
DAP-180	18000	2400	4200	2700
DAP-200	20000	2400	4600	2700
DAP-220	22000	2400	5200	2700
DAP-250	25000	2400	5800	2700
DAP-300	30000	2400	6800	2700
DAP-350	35000	2400	7900	2700
DAP-400	40000	3000	6100	3300
DAP-450	45000	3000	6800	3300
DAP-500	50000	3000	7500	3300

* Altura bocas superiores 300 mm.
No incluye Kits y/o accesorios.

Equipos de bombeo:

Bomba sumergible para riego por aspersión:



Código	BRA	Potencia	Tensión	Monofásica	Ø Impulsor	Caudal								
						m ³ /h	0	1	1,5	2	2,5	3	3,5	4,5
		0,8 CV			1/4"	m.c.a.	33	31	29,5	27,5	25	22	19	12

Bomba sumergible para riego por manguera:



Código	BRM	Potencia	Tensión	Monofásica	Ø Impulsor	Caudal								
						m ³ /h	0	3	6	9	12	15	18	21
		0,55 CV			1/2"	m.c.a.	12,5	10,8	9,5	8,5	7,5	6,5	5	0

En los depósitos de aguas pluviales las bombas se suministran montadas en el depósito.

Dimensionamiento del Tanque Aguas Pluviales

La pluviometría de cada provincia española se clasifican en:

Zona Roja:

Albacete, Alicante, Almería, Ávila, Badajoz, Castellón, Ciudad Real, Cuenca, Granada, Guadalajara, Huesca, Islas Baleares, Jaén, La Rioja, Las Palmas, Lérida, Madrid, Melilla, Murcia, Palencia, Salamanca, Tenerife, Teruel, Toledo, Valencia, Valladolid, Zamora, Zaragoza.

Zona Amarilla:

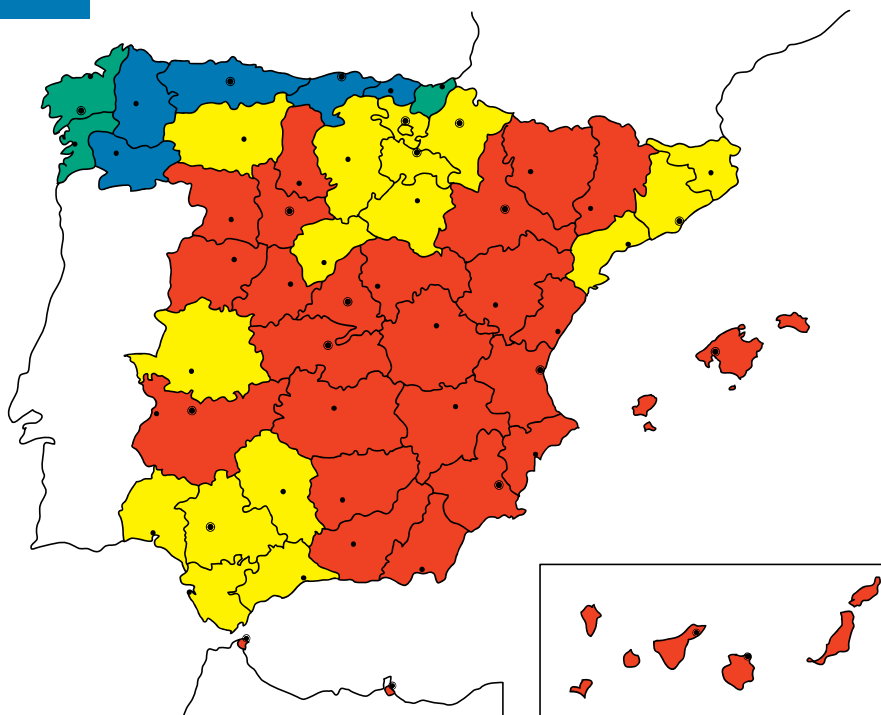
Álava, Barcelona, Burgos, Cáceres, Cádiz, Ceuta, Córdoba, Gerona, Huelva, León, Málaga, Navarra, Segovia, Sevilla, Soria, Tarragona.

Zona Azul:

Asturias, Cantabria, Lugo, Orense, Vizcaya.

Zona Verde:

Guipúzcoa, La Coruña, Pontevedra.



Pluviometría en función de las zonas

Valores de precipitación media diaria anual (Pm) expresados en mm/día:

Zona	Pm (mm/día)
■	1,1
■	1,5
■	2,6
■	4,1

Pasos a tener en cuenta durante el cálculo:

- 1) Identificación de la zona donde se ubicará el depósito.
- 2) Asignación del valor de precipitación media diaria anual correspondiente a la zona.
- 3) Fórmula para obtención del Vol. (L.) necesario:

$$V \text{ necesario} = Pm \times Tr \times S \text{ recogida}$$

Donde:

$$V \text{ necesario} = \text{Vol. (L.) de recogida del tanque (L)}$$

$$Pm = \text{Precipitación media diaria anual (mm/día o L/m}^2\text{día)}$$

$$Tr = \text{Tiempo de retención (días)}$$

$$S \text{ recogida} = \text{Superficie que se pretende utilizar para recogida de aguas (m}^2\text{)}$$

Ejemplo:

$$\begin{aligned} \text{Zona} &= \text{Alicante} \\ V \text{ necesario} &= ? \\ Pm &= 1,1 \text{L/m}^2\text{día} \\ Tr &= 40 \text{ días} \\ S \text{ recogida} &= 400 \text{m}^2 \end{aligned}$$

$$V \text{ necesario} = 1,1 \text{L/m}^2\text{día} \times 45 \text{ días} \times 400 \text{m}^2 = \mathbf{19.800 \text{L.}}$$

Por tanto necesitaríamos un tanque de 20000L.

Nota: se advierte que este método de cálculo es meramente orientativo y que para un cálculo más detallado y definido se recomienda consultar con nuestro departamento técnico.

Accesorios Agua Pluvial

Filtros y Accesorios



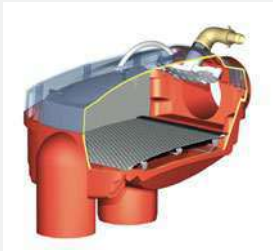
Indicador de nivel digital (Ref. IND)

Indicador de nivel digital para depósitos de agua hasta 3 m. de altura. Incluye display digital LCD y 20 m. de cable de datos.



Separador de hojas (Ref. SEH)

Filtro separador de hojas para bajantes redondos de \varnothing 75 mm. a 110 mm. Ideal para superficies con muchas hojas. Puede actuar como pre-filtro. Separa las hojas de agua sacándolas de la bajante.



Filtro interno (Ref. FIN)

Filtro autolimpiante. Superficie máx. de recogida: 350m², conexiones DN110, grosor de malla: 0,35 mm., salida curvada con desnivel de 10 mm. entre entrada y salida, 95% aprovechamiento del agua. Sistema de limpieza filtro "Opticlean" no incluido.



Filtro externo con arqueta telescópica

(Ref. Peatones: FEP / Ref. Vehículos: FEV)

Filtro autolimpiante con arqueta telescópica. Disponible para paso de peatones y de vehículos. Superficie máx. de recogida: 350m² con conexión DN110. Grosor de malla: 0,35mm, 10 mm. de desnivel entre entrada y salida, cierre seguridad para niños. Transitado para personas con cubierta de PE, y para coches con cubierta en fundición. 95% aprovechamiento del agua. Kit de limpieza Opticlean opcional.

Medidas en mm.:

alto: 485-955 x ancho: 550 x \varnothing boca: 400



Filtro Industrial con arqueta telescópica

(Ref. Peatones: FIP / Ref. Vehículos: FIV)

Filtro autolimpiante con arqueta telescópica. Disponible para paso de peatones y paso de vehículos. Superficie máx. de recogida: 750 m² con conexión DN150 y 1.500m² con conexión DN200. Grosor de malla: 0,35 mm., 224 mm. de desnivel entre entrada y salida. Transitado para personas con cubierta de PE y para coches con cubierta en fundición. 95% de aprovechamiento del agua. Kit de limpieza Opticlean opcional.

Medidas en mm.:

alto: 703-1.320 x ancho: 850 x \varnothing boca: 600



Aqua-Control (Ref. AQC)

Controlador electrónico indicador de nivel y regulador de entrada de agua potable si se vacía el depósito. Protege la bomba por falta de agua. Controla la limpieza de los filtros autolimpiantes. Incluye electroválvulas magnéticas de latón y 20m de cable de datos.



Sifón de rebose

Ref: SRF-110: \varnothing 110

Ref: SRF-160: \varnothing 160

Ref: SRF-200: \varnothing 200

Ref: SRF-315: \varnothing 315

Ideal para evacuar exceso de agua dentro del depósito. Debe conectarse al sistema de desagüe.



Admisión calmada

Ref: ADC-110: \varnothing 110

Ref: ADC-160: \varnothing 160

Ref: ADC-200/315: \varnothing 200/315

Zapata que se instala en la base para que el agua entre apaciguadamente y no genere turbulencias, evitando que se remueva la posible sedimentación en la base.



Kit extracción flotante con manguera y filtro (Ref: EXF)

Para extraer el agua del depósito. Ideal para bombas autoaspirantes. Incluye: boya + filtro (1,2 mm.) + válvula antirretorno + 285 cm. de tubo 1"



Opticlean

(Ref. para filtros int.: OPI / ext.: OPE)

Sistema para limpieza de la malla de los filtros autolimpiantes. Apto tanto para filtros internos como externos. Incluye: Rociador, conectores y electroválvula.



Reja protección anti-animales

Ref: RPA-110: \varnothing 110

Ref: RPA-160: \varnothing 160

Reja de protección que se instala en la salida del depósito para evitar que entren animales dentro del depósito de \varnothing 110 y \varnothing 160 mm.



Boca de hombre superior Polietileno

- BHS-450 - Boca roscada PE Ø 450
- BHC-450 - Boca roscada PE Ø 450 con cuello PRFV altura 150 mm.
- BHA-450 - Boca roscada PE Ø 450 con cuello PRFV. Altura 300 mm.



Boca de hombre superior PRFV

- BHHS-500 - Boca hermética superior DN500 (ovalada)
- BHST-500 - Boca superior atornillada DN500
- BHST-600 - Boca superior atornillada DN600



Boca de hombre hermética lateral PRFV

- BHHL-500 - Boca de hombre hermética lateral DN500 (ovalada)
- BHLT-500 - Boca de hombre lateral atornillada DN500
- BHLT-600 - Boca de hombre lateral atornillada DN600



Tapas sueltas (para depósitos cónicos)

- TAPC-10 Tapa DCS-10 (Ø 635 mm.)
- TAPC-20 Tapa DCS-20 (Ø 720 mm.)
- TAPC-30 Tapa DCS-30 (Ø 720 mm.)
- TAPC-50 Tapa DCS-50 (Ø 920 mm.)
- TAPC-100 Tapa DCS-100 (Ø 1200 mm.)
- TAPC-200 Tapa DCS-200 (Ø 1590 mm.)
- TAPC-300 Tapa DCS-300 (Ø 1590 mm.)



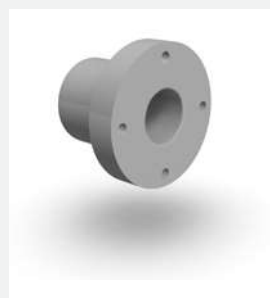
Tapas sueltas (para depósitos rectangulares)

- TAPR-5 Tapa DRS-5 (500x425x410)
- TAPR-10 Tapa DRS-10 (680x515x400)
- TAPR-20 Tapa DRS-20 (1070x630x480)
- TAPR-30 Tapa DRS-30 (1190x730x480)
- TAPR-50 Tapa DRS-50 (1355x885x560)
- TAPR-100 Tapa DRS-100 (1400x1080x830)



Placas de anclaje

- PLAN Placas de anclaje en acero inoxidable.



Bridas PRFV

- BR-25: DN25
- BR-32: DN32
- BR-40: DN40
- BR-50: DN50
- BR-65: DN65
- BR-80: DN80
- BR-100: DN100
- BR-125: DN125
- BR-150: DN150
- BR-200: DN200
- BR-250: DN250
- BR-300: DN300
- BR-400: DN400



Brida PVC (incluye portabrida PVC y junta de goma)

- BRP-25: Ø 25
- BRP-32: Ø 32
- BRP-40: Ø 40
- BRP-50: Ø 50
- BRP-63: Ø 63
- BRP-75: Ø 75
- BRP-90: Ø 90
- BRP-110: Ø 110
- BRP-125: Ø 125
- BRP-160: Ø 160
- BRP-200: Ø 200
- BRP-250: Ø 250



Racor pasamuros de latón

- RLT-0.12 Racor de 1/2"
- RLT-0.34 Racor de 3/4"
- RLT-1 Racor de 1"
- RLT-1.14 Racor de 1 1/4"
- RLT-1.12 Racor de 1 1/2"
- RLT-2 Racor de 2"



Racor pasamuros PVC

- RPVC-0.12 Racor de 1/2"
- RPVC-0.34 Racor de 3/4"
- RPVC-1 Racor de 1"
- RPVC-1.14 Racor de 1 1/4"
- RPVC-1.12 Racor de 1 1/2"
- RPVC-2 Racor de 2"



Tabuladura PVC

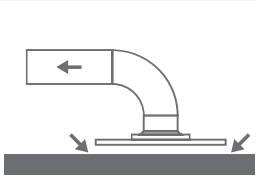
- TABP1 - Tubuladura PVC hasta Ø 160
- TABP2 - Tubuladura PVC Ø 200 / 250
- TABP3 - Tubuladura PVC Ø 315
- TABP4 - Tubuladura PVC Ø 400



Cáncamos de elevación

- CELM Cáncamos metálicos
- OELM Orejas metálicas (argollas)

Accesorios para Depósitos



Sistema anti-vórtice para depósitos contra incendios. Cumple con la norma UNE-23500

Sistema Anti-Vórtice para depósitos DCI

SAV-65	para brida DN65
SAV-80	para brida DN80
SAV-100	para brida DN100
SAV-125	para brida DN125
SAV-150	para brida DN150
SAV-200	para brida DN200



Flotador de latón con boya de plástico

FLB-0.12	Flotador de 1/2"
FLB-0.34	Flotador de 3/4"
FLB-1	Flotador de 1"
FLB-1.14	Flotador de 1 1/4"
FLB-1.12	Flotador de 1 1/2"
FLB-2	Flotador de 2"



Tubería de aspiración + válvula de pie de latón (para depósitos enterrar)

TAVP-0.12	Tubería para 1/2"
TAVP-0.34	Tubería para 3/4"
TAVP-1	Tubería para 1"
TAVP-1.14	Tubería para 1 1/4"
TAVP-1.12	Tubería para 1 1/2"
TAVP-2	Tubería para 2"
TAVP-2.12	Tubería para 2 1/2"
TAVP-3	Tubería para 3"



Indicador de nivel de llenado (para depósitos enterrar)

INMV:
Indicador de nivel máximo visual.

INMR:
Indicador de nivel máximo con alarma para aguas residuales.

INML:
Indicador de nivel máximo con alarma para aguas limpias.

INMML:
Indicador de nivel máximo y mínimo con alarma para aguas limpias.



Boyas de nivel

RAL: Regulador de nivel para aguas limpias. Incluye 5 m. de cable.

RAR: Regulador de nivel para aguas residuales. Incluye 5 m. de cable.

Visor de nivel exterior:

para Depósitos con altura hasta:

N.EXT-1 hasta 1 m.
N.EXT-2 hasta 2 m.
N.EXT-3 hasta 3 m.
N.EXT-4 hasta 4 m.
N.EXT-5 hasta 5 m.
N.EXT-6 hasta 6 m.
N.EXT-7 hasta 7 m.



Visor de nivel exterior con poleas:

Incluye 1 flotador PPH Ø 98 mm., 1 contrapeso magnético PVC Ø 32 mm. y cable PPH Ø 3 mm.

N.EXT-SFA/E1 hasta 1 m.
N.EXT-SFA/E2 hasta 2 m.
N.EXT-SFA/E3 hasta 3 m.
N.EXT-SFA/E4 hasta 4 m.
N.EXT-SFA/E5 hasta 5 m.
N.EXT-SFA/E6 hasta 6 m.
N.EXT-SFA/E7 hasta 7 m.



Instrumentación de Nivel:



KIT SFA/E
Flotador PPH Ø 98 mm., contrapeso magnético PVC Ø 32 mm. y cable PPH



GNR-52
(para EXT)
Flotador magnético PPH Ø 25 mm.



Maxitop C
Indicador de sobrellenado



BSM-502
Contacto de nivel



PSD-4
Detector de fugas por vacío digital. Para depósitos aéreos de doble pared .



VAC-100
Detector de fugas por vacío analógico. Para depósitos de enterrar de doble pared.

Depósito AdBlue

ADB - Exterior

Aplicación:

- Almacenamiento de AdBlue en exterior.

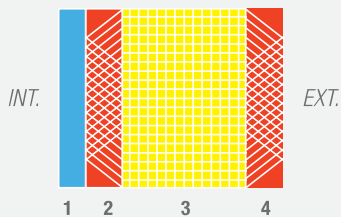
Características:

- Fabricado en PRFV.
- Aislamiento térmico de baja conductividad térmica.
- Barrera química interior en resina vinil éster.
- Fondos semielípticos.
- Patas en PRFV.
- Instalación en superficie.

Cód.	Vol. (l.)	Medidas (mm.)					
		Ø	Øi	L	Li	Hi	Ht
ADB-20	2000	1300	1200	2050	1880	1200	1480
ADB-30	3000	1300	1200	2900	2800	1200	1530
ADB-50	5000	1700	1600	2750	2650	1600	1930
ADB-75	7.500	1700	1600	4000	3900	1600	1930
ADB-100	10000	2100	2000	3500	3400	2000	2280
ADB-120	12000	2100	2000	4400	4300	2000	2280
ADB-150	15000	2500	2400	3900	3800	2400	2680

* Consultar para depósitos de mayor capacidad.

Composición capas:

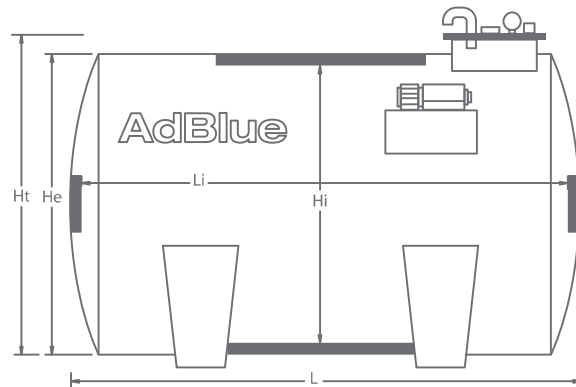


1) Barrera química. Resina viniléster y fibra de vidrio. Espesor 1,5 mm.

2) Refuerzo mecánico. Resina poliéster ortoftálica y fibra de vidrio. Espesor 4 mm. (El espesor de la pared de refuerzo varía en función de la capacidad del depósito).

3) Aislamiento cilindro: EPS 30 mm. de baja conductividad térmica (0,031 w/mk). Espesor 30 mm. Aislamiento fondos: Lana de roca densidad 35 kg/m³ - Espesor 50 mm.

4) Acabado exterior: Resina de poliéster ortoftálica y fibra de vidrio. Espesor: 2 mm.



Características:

- Fabricado en plástico reforzado con fibra de vidrio (PRFV).
- Instalación en superficie.
- Alto nivel de aislamiento térmico.
- Resistencia a la corrosión.
- Alta resistencia estructural y mecánica.
- Aislamiento térmico 40 mm.
- Conductividad Térmica 0,031 (W / m.k.)
- Resistencia Térmica 1,29 (m² k / W)

Accesorios incluidos:

- 1 boca de hombre superior atornillada DN500.
- 1 toma PVC R-H de 1", 1 de 1 ½" y 1 de 2".
- 1 tubería PVC Ø125 para llenado.
- 1 prensaestopa.
- 1 soporte para equipo de bombeo.



Accesorios incluidos

- 1 boca de hombre superior atornillada DN500.
- 1 toma PVC R-H de 1", 1 de 1½" y 1 de 2".
- 1 tubería PVC Ø125 para llenado.
- 1 prensaestopa.
- 1 soporte para equipo de bombeo.

Depósito AdBlue

ADBS - Interior

Aplicación:

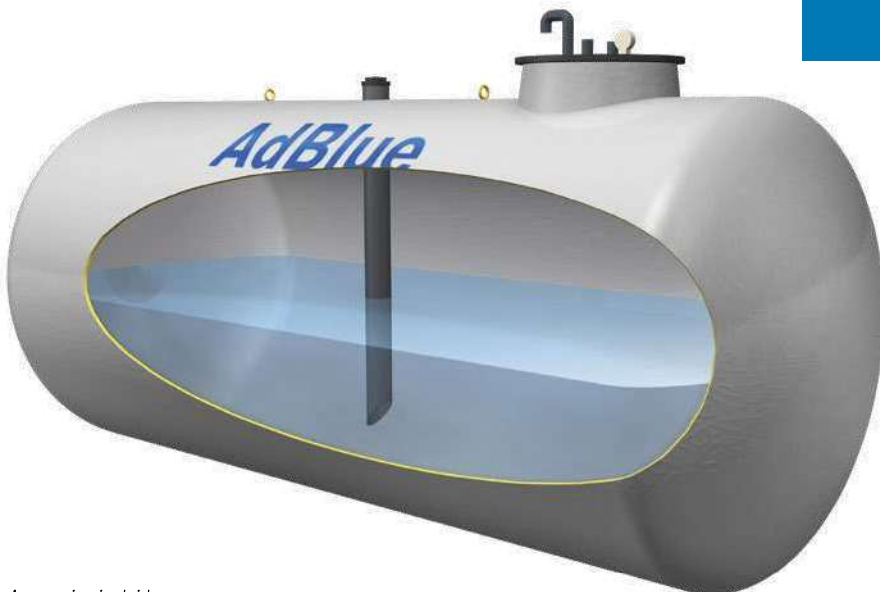
- Almacenamiento de AdBlue.

Características:

- Fabricado en PRFV.
- Barrera química interior en resina vinil éster.
- Fondos semielípticos.
- Patas en PRFV.
- Instalación en superficie y en interior.

Cód.	Vol. (l.)	Med. (mm.)		
		Ø	L	H
ADBS-20	2000	1200	2000	1430
ADBS-30	3000	1200	2800	1430
ADBS-50	5000	1600	2650	1830
ADBS-75	7.500	1600	3900	1830
ADBS-100	10000	2000	3400	2230
ADBS-120	12000	2000	4300	2230
ADBS-150	15000	2400	3800	2230

** Consultar para depósitos de mayor capacidad.*



Accesorios incluidos

- 1 boca de hombre superior atornillada DN500.
- 1 toma PVC R-H de 1", 1 de 1½" y 1 de 2".
- 1 tubería PVC Ø125 para llenado.
- 1 prensaestopa.

Depósito AdBlue

ADBE - Enterrar

Aplicación:

- Almacenamiento de AdBlue.

Características:

- Fabricado en PRFV.
- Barrera química interior en resina vinil éster.
- Fondos semielípticos.
- Patas en PRFV.
- Instalación enterrado.

Cód.	Vol. (l.)	Med. (mm.)		
		Ø	L	H
ADBE-20	2000	1200	2000	1350
ADBE-30	3000	1200	2800	1350
ADBE-50	5000	1600	2650	1750
ADBE-75	7.500	1600	3900	1750
ADBE-100	10000	2000	3400	2150
ADBE-120	12000	2000	4300	2150
ADBE-150	15000	2400	3800	2550

** Consultar para depósitos de mayor capacidad.*

